

INFORME TÉCNICO DIARIO Nº 255

El IDEAM comunica al Sistema Nacional de Gestión del Riesgo (SNGR) y al Sistema Nacional Ambiental (SINA).

Bogotá D. C., miércoles 12 de septiembre de 2018.

Hora de actualización:
12:25 p. m.

CONDICIONES HIDROMETEOROLÓGICAS ACTUALES

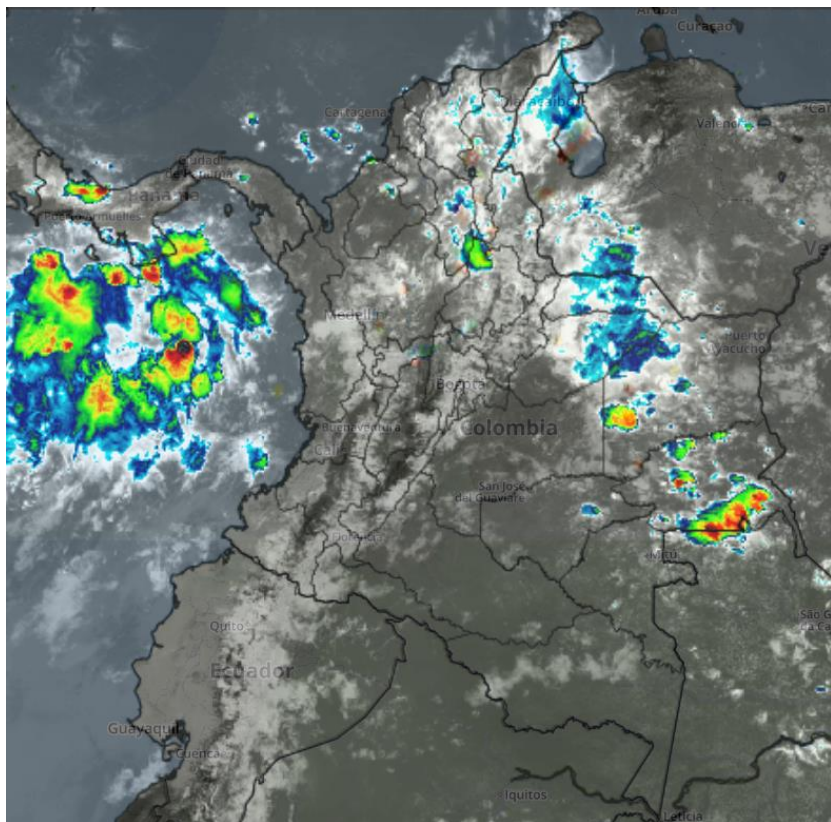
Las condiciones meteorológicas del día han estado afectadas en gran medida por la ubicación de la Zona de Confluencia Intertropical, cerca a los 10°N y especialmente activa al norte de la región Andina y al centro y sur de la región Caribe. Por dicha razón, la mayor cantidad de lluvia pronosticada para el país, se concentrará al norte del territorio nacional.

No ha habido afectación por los sistemas tropicales en el Atlántico. La tormenta tropical ISAAC no ha tenido incidencia directa en el comportamiento del tiempo sobre el territorio nacional.



IMAGEN SATELITAL

Canal Infrarrojo - GOES16 | 12 de septiembre de 2018 | 11:30 a. m.



Consulte todos los días el pronóstico del tiempo y las alertas hidrometeorológicas vigentes del **IDEAM**, en un formato de calidad. Alrededor de las 7:30 a. m. está a disposición del público en www.ideam.gov.co.

Se puede ver también en dispositivos móviles **AQUÍ**



ALERTA ROJA
PARA TOMAR ACCIÓNALERTA NARANJA
PARA PREPARARSEALERTA AMARILLA
PARA INFORMARSE

LO MÁS DESTACADO

LLUVIAS REGISTRADAS EN LAS ÚLTIMAS 24 HORAS

- Durante las últimas 24 horas se observó un incremento moderado en las precipitaciones a nivel nacional, las cuales principalmente se concentraron en las regiones Caribe, Andina, Pacífico y Orinoquia. El mayor volumen de precipitación ha sido reportado en el municipio de **Apartadó (Antioquia)**, en la estación **El Casco**, con **263.9 mm**. **SE destaca que éste registro es el máximos histórico absoluto para el mes de septiembre, para éste sitio de monitoreo.**

ALERTA ROJA

- Por niveles altos en las cuencas de las cuencas de los ríos Inírida, Orinoco y Meta (cuenca baja).
- Por probabilidad de crecientes súbitas en los ríos que desembocan en el Golfo de Urabá.
- Por alta posibilidad de deslizamientos de tierra detonados por lluvias, en sectores inestables o de alta pendiente localizados en algunos municipios de los departamentos de Antioquia (Apartadó, Carepa, Briceño y Valdivia), Meta (Villavicencio) y Cundinamarca (Quetame y Guayabetal).
- Por alta posibilidad de ocurrencia de incendios de la cobertura vegetal en zonas de bosques, cultivos y pastos localizados en algunos municipios ubicados en Boyacá, Cauca, Cundinamarca, Huila, Nariño, Quindío, Tolima y Valle del Cauca.

ALERTA NARANJA

- Por probabilidad moderada de niveles altos en el río Arauca, río Guatiquía, parte baja del río Cauca
- Por probabilidad de crecientes súbitas en ríos de montaña y diferentes corrientes del departamento de Antioquia (aportantes al río Cauca, río Magdalena y río Atrato), cuenca media y baja del río Atrato, cuenca del río Cesar, cuenca del río San Jorge, ríos Baudó y otros directos al Pacífico en los departamentos de Chocó y Valle del Cauca.
- Por probabilidad moderada de deslizamientos de tierra detonados por lluvias, en sectores inestables o de alta pendiente localizados en las regiones Andina, Pacífico, Orinoquia y Caribe.
- Por moderada posibilidad de ocurrencia de incendios de la cobertura vegetal en zonas de bosques, cultivos y pastos localizados en los Municipios de Boyacá, Cundinamarca, Huila, Nariño, Quindío, Tolima, Valle del Cauca, Bolívar y La Guajira.

ALERTA AMARILLA

- Por baja probabilidad de ocurrencia de niveles altos en la cuenca baja del río Sinú, cuenca del río Casanare, río Guaviare y río Ariari.
- Por baja probabilidad de crecientes súbitas en ríos del eje cafetero, afluentes y cauces principales de los ríos Lebrija, Opón, Sogamoso, Fonce, Carare y Suárez, ríos y quebradas de la zona del Valle de Aburrá, ríos del Catatumbo, ríos que descenden de la Sierra Nevada de Santa Marta, quebradas y arroyos de los departamentos de Atlántico y Bolívar, cuenca alta y media del río Meta y cuenca del río San Juan de Atrato.
- Por probabilidad baja de deslizamientos de tierra detonados por lluvias, en sectores inestables o de alta pendiente, localizados en amplias áreas de las regiones Andina, Caribe, Pacífica, Orinoquia y Amazonia.
- Por pleamar y tiempo lluvioso en el Océano Pacífico.

PRONÓSTICO CONDICIONES METEOROLÓGICAS ESPECIALES

AREA DEL VOLCAN GALERAS

Para las horas de la mañana se estima tiempo seco. En la tarde y noche mayor nubosidad con precipitaciones entre ligeras y moderadas.

EL SERVICIO GEOLÓGICO COLOMBIANO reporta en nivel AMARILLO (III): CAMBIOS EN EL COMPORTAMIENTO DE LA ACTIVIDAD VOLCÁNICA. Lat: 155 Lon: -77.37

ELEVACIÓN (pies)	DIRECCIÓN	VELOCIDAD	
		NUDOS	Km/h
10.000	SURESTE	0 - 5	9 - 18
18.000	ESTE	20 - 25	27 - 36
24.000	ESTE	20 - 25	27 - 36
30.000	ESTE	20 - 25	36 - 45

ÁREA DEL VOLCÁN NEVADO DEL HUILA

A lo largo de la jornada se estima cielo entre parcial y mayormente cubierto con predominio de tiempo seco.

EL SERVICIO GEOLÓGICO COLOMBIANO reporta en nivel AMARILLO (III): CAMBIOS EN EL COMPORTAMIENTO DE LA ACTIVIDAD VOLCÁNICA. Lat: 2.92 Lon: -76.05

ELEVACIÓN (pies)	DIRECCIÓN	VELOCIDAD	
		NUDOS	Km/h
10.000	SURESTE	0 - 5	9 - 18
18.000	ESTE	15 - 20	27 - 36
24.000	ESTE	15 - 20	27 - 36
30.000	ESTE	15 - 20	36 - 45

ÁREA DEL VOLCÁN CERRO MACHÍN

En las horas de la mañana se prevé tiempo seco. Después del mediodía se incrementará la nubosidad con precipitaciones.

EL SERVICIO GEOLÓGICO COLOMBIANO reporta en nivel AMARILLO (III): CAMBIOS EN EL COMPORTAMIENTO DE LA ACTIVIDAD VOLCÁNICA. Lat: 4.80 Lon: -75.62

ELEVACIÓN (pies)	DIRECCIÓN	VELOCIDAD	
		NUDOS	Km/h
10.000	SUROESTE	0 - 5	9 - 18
18.000	SURESTE	5 - 10	18 - 27
24.000	SURESTE	5 - 10	27 - 36
30.000	ESTE	5 - 10	27 - 36

ÁREA DEL VOLCÁN NEVADO DEL RUIZ

En el transcurso de la jornada, predominarán las condiciones mayormente cubiertas con lloviznas intermitentes

EL SERVICIO GEOLÓGICO COLOMBIANO reporta en nivel AMARILLO (III): CAMBIOS EN EL COMPORTAMIENTO DE LA ACTIVIDAD VOLCÁNICA. Lat: 4.80 Lon: -75.62

ELEVACIÓN (pies)	DIRECCIÓN	VELOCIDAD	
		NUDOS	Km/h
10.000	NOROESTE	0 - 5	9 - 18
18.000	SURESTE	5 - 10	18 - 27
24.000	SURESTE	10 - 15	27 - 36
30.000	SURESTE	5 - 10	27 - 36

ÁREA DEL COMPLEJO VOLCÁNICO CHILES-CERRO NEGRO DE MAYASQUER

En las horas de la mañana se prevé tiempo seco. Después del mediodía se incrementará la nubosidad con precipitaciones.

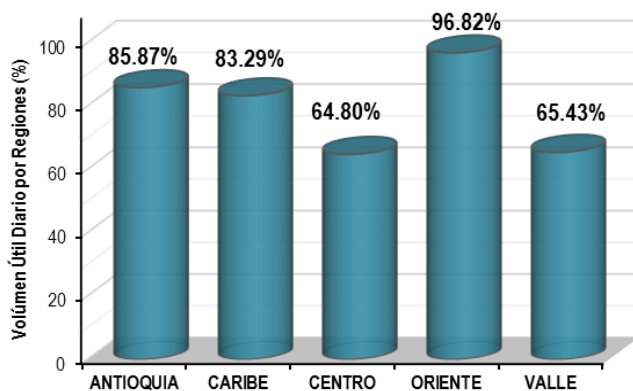
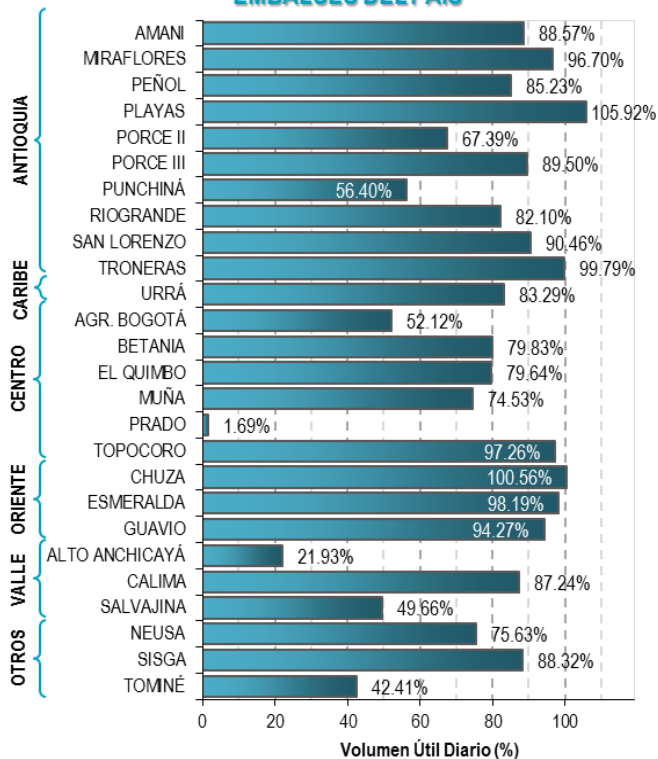
EL SERVICIO GEOLÓGICO COLOMBIANO reporta en nivel AMARILLO (III): CAMBIOS EN EL COMPORTAMIENTO DE LA ACTIVIDAD VOLCÁNICA. Lat: 0.81 Lon: -77.93 - Lat: 0.76 Lon: -77.95

ELEVACIÓN (pies)	DIRECCIÓN	VELOCIDAD	
		NUDOS	Km/h
10.000	SUROESTE	0 - 5	9 - 18
18.000	ESTE	15 - 20	27 - 36
24.000	ESTE	20 - 25	27 - 36
30.000	ESTE	20 - 25	36 - 45

ESTADO DE LOS EMBALSES

A continuación se relaciona el volumen útil diario de los principales embalses del país (expresado en porcentaje), de acuerdo con la información reportada por XM S.A. E.S.P en la siguiente dirección electrónica: <http://ido.xm.com.co/ido/SitePages/hidrologia.aspx?q=reservas>

VOLUMEN ÚTIL DIARIO EN LOS PRINCIPALES EMBALSES DEL PAÍS



Para estar informado diariamente de lo que pasa con el **pronóstico del tiempo y las alertas.**

Síguenos en Twitter
@IDEAMColombia



PRECIPITACIONES

A continuación se relacionan los municipios donde en las últimas 24 horas se registraron precipitaciones iguales o superiores a 25.0 mm.

Se aclara que las precipitaciones indicadas en los municipios, realmente corresponden a aquellos puntos en los cuales el IDEAM tiene estaciones de monitoreo, pero no necesariamente quiere decir que el dato corresponda a las lluvias que se presentaron directamente sobre el área urbana en donde se concentra la mayor población. En ocasiones la estación sobre la cual se destaca el mayor valor de precipitación, a pesar de pertenecer al municipio, puede quedar alejada del centro poblado principal.

DEPARTAMENTO	MUNICIPIO
ANTIOQUIA	Apartadó (Estación El Casco) (263.9) , Carepa (Estación Apto. Antonio Roldan Betancur - Los Cedros) (113.7), Apartadó (Estación Uniban) (89.6), Turbo (65.0), Chigorodó (43.4), Betulia (38.0).
ATLÁNTICO	Sabanalarga (87.0), Baranoa (30.0), Candelaria (25.0).
BOLÍVAR	María La Baja (Estación San Pablo) (59.0), María La Baja (Estación Presa AY Grande) (55.5), San Estanislao (40.0), Pinillos (35.4).
BOYACÁ	Muzo (34.9), San Pablo De Borbur (31.5).
CAQUETÁ	San José Del Fragua (25.6).
CESAR	Curumani (Estación Curumani) (71.0), La Gloria (53.4), Curumani (Estación Poponte) (38.0).
MAGDALENA	Fundación (65.0), Salamina (47.5).
META	Restrepo (50.0).
NARIÑO	Francisco Pizarro (65.0).
QUINDIO	Salento (25.0).
SUCRE	Santiago De Tolú (40.0), Majagual (40.0).
VALLE DEL CAUCA	Guadalajara De Buga (90.0), Roldanillo (52.0), Buenaventura (40.0), Zarzal (38.0).
VICHADA	Puerto Carreño (59.4).

Para estar informado diariamente de lo que pasa con el **pronóstico del tiempo y las alertas**.

Síguenos en Twitter
@IDEAMColombia



TEMPERATURAS MÁXIMAS

A continuación se relacionan los municipios donde en las últimas 24 horas se registraron temperaturas iguales o superiores a 35.0 °C.

Se aclara que las temperaturas indicadas en los municipios, realmente corresponden a aquellos puntos en los cuales el IDEAM tiene estaciones de monitoreo, pero no necesariamente quiere decir que el dato corresponda a las temperaturas que se presentaron directamente sobre el casco urbano en donde se concentra la mayor población. En ocasiones la estación sobre la cual se destaca el mayor valor de temperatura, a pesar de pertenecer al municipio, puede quedar alejada del centro poblado principal.

DEPARTAMENTO	MUNICIPIO
BOLÍVAR	Zambrano (35.6), El Carmen De Bolívar (35.0).
CESAR	Agustín Codazzi (36.2), Valledupar (35.8), Agustín Codazzi (35.0).
CÓRDOBA	Planeta Rica (35.1).
GUAVIARE	San Jose del Guaviare (250 Km Oriente de S. del Guaviare) (35.0).
HUILA	Villavieja (37.6).
LA GUAJIRA	Maicao (36.4), Urumita (35.6), Hatonuevo (35.4), Uribía (35.2).
SANTANDER	Puerto Parra (36.0).
TOLIMA	Prado (40.0) , Natagaima (39.4), Saldaña (38.8), Guamo (37.8), Flandes (37.4), Ataco (35.8), Armero (35.6).

ALERTA POR DESCENSOS SIGNIFICATIVOS DE LAS TEMPERATURAS MÍNIMAS DEL AIRE

A continuación se relacionan los municipios donde en las últimas 24 horas se registraron temperaturas iguales o menores a 5 °C:

REGIÓN ANDINA
SITIOS PARA LOS CUALES SE GENERA LA ALERTA
DESCENSOS SIGNIFICATIVOS DE LAS TEMPERATURAS MÍNIMAS DEL AIRE. En los últimos horas, se han presentado condiciones propicias para la presencia de heladas por descensos significativos de las temperaturas mínimas del aire en horas de la madrugada, especialmente sobre algunos municipios que históricamente han sido más vulnerables a la ocurrencia del fenómeno. Dichos municipios se relacionan a continuación: NARIÑO: Pупiales (5.0), Pasto (4.7) Ipiales – Aldana (3.6). CUNDINAMARCA: Choachí (5.0), Madrid (3.2). META: Trinidad (4.4). BOYACÁ: Saboyá (3.4). NORTE DE SANTANDER: Silos (2.2). CAUCA: San Sebastián (1.8).

Se recomienda a los agricultores, ganaderos y floricultores de las zonas mencionadas, mantenerse atentos a la evolución de las condiciones meteorológicas, pues no se descarta la posibilidad de un descenso de la temperatura por debajo de los cero grados Celsius.



PRONÓSTICO METEOROLÓGICO

Miércoles 12 y jueves 13 de septiembre de 2018



REGIÓN	PRONÓSTICO
SABANA DE BOGOTÁ	<p>MIÉRCOLES. Para la tarde, se estima condiciones de cielo nublado con posibilidad de lluvias sobre el noroccidente, occidente y centro-orienté de la ciudad. No se descarta la probabilidad de descargas eléctricas sobre el noroccidente. Para las demás zonas, no se descartan lloviznas. Sobre la Sabana, se estiman lluvias en el norte, noroccidente y orienté, acompañadas por descargas eléctricas. Se espera para la noche, condiciones de cielo cubierto con posibilidad de chubascos sobre noroccidente y occidente de la ciudad. En la Sabana, se prevé condiciones de cielo de precipitaciones sobre el norte y occidente del área.</p> <p>JUEVES. Durante la madrugada y mañana, en la ciudad se presentarán condiciones de cielo entre parcial a mayormente cubierto, se pronostica tiempo seco, exceptuando la zona orienté donde son posibles lloviznas ocasionales. Por su parte, en las jornadas tarde y noche, se estima incremento de la nubosidad con alta probabilidad de lluvias ligeras a moderadas sobre el occidente y norte del área.</p>
CARIBE	<p>MIÉRCOLES. Para la tarde se espera mayor cantidad de nubosidad en la región, con lluvias y probabilidad de actividad eléctrica en áreas del sur de Córdoba, Sucre, norte de Magdalena, Cesar y sur de La Guajira. Lluvias de menor intensidad para el resto de la región. Para la noche se prevé cielo mayormente cubierto; lluvias de variada intensidad principalmente en sectores de Córdoba, Sucre, norte de Bolívar y Cesar. Lluvias moderadas en Atlántico y sur de La Guajira.</p> <p>JUEVES. A lo largo de la jornada se pronostica cielo mayormente nublado en la región, con posibilidad de lluvias y actividad eléctrica en sectores del Urabá, Córdoba, Sucre y Bolívar. En áreas del sur de La Guajira, Cesar, Atlántico y Magdalena se advierten precipitaciones a mediados de la tarde y durante la noche, luego de una mañana seca con sol.</p>
ARCHIPIÉLAGO DE SAN ANDRÉS, PROVIDENCIA Y SANTA CATALINA	<p>MIÉRCOLES. Durante la tarde persistirán las condiciones secas con intervalos soleados. En el transcurso de la noche se estima cielo parcialmente cubierto con predominio de tiempo seco.</p> <p>JUEVES. En el archipiélago de San Andrés, Providencia y Santa Catalina se espera cielo entre ligera y parcialmente cubierto con predominio de tiempo seco en el día, en horas de la noche se estiman precipitaciones dispersas.</p>
MAR CARIBE	<p>MIÉRCOLES. En la mayor parte de la zona marítima colombiana se pronostica tiempo seco, excepto enfrente del litoral del Urabá, Córdoba y Sucre donde se prevén lluvias a diferentes horas de la madrugada, tarde y noche con posibilidad en algunos casos de tormentas eléctricas.</p> <p>JUEVES. En gran parte del Caribe nacional predominarán las condiciones secas, salvo en el área de San Andrés y Providencia y enfrente del litoral del Urabá y Córdoba donde se prevén lluvias con actividad eléctrica, en la madrugada, al final de la tarde y por la noche.</p>





PRONÓSTICO METEOROLÓGICO

Miércoles 12 y jueves 13 de septiembre de 2018



REGIÓN	PRONÓSTICO
ANDINA	<p>MIÉRCOLES. Para la tarde se estima aumento de la nubosidad en la región; precipitaciones moderadas en sectores de Antioquia, Santanderes, Risaralda, Caldas, Quindío, occidente y nororiente de Boyacá y norte, suroriente y sur de Cundinamarca. Lluvias de menor intensidad hacia el oriente de Valle del Cauca, Cauca y Nariño. En horas de la noche, prevalecerá el cielo mayormente nublado en el área; son probables lluvias de variada intensidad en sectores de Antioquia, Santanderes, Risaralda, Caldas, occidente de Boyacá y Cundinamarca. Lloviznas o lluvias ligeras en zonas de montaña de Cauca y Nariño.</p> <p>JUEVES. En gran parte de la región se advierten condiciones predominantemente secas al centro y sur; son probables lluvias en sectores de Antioquia, con posibilidad de tormentas eléctricas aisladas; precipitaciones esporádicas al sur de Norte de Santander, oriente de Santander, Cundinamarca, Boyacá, Cauca y Nariño. Posibilidad de descargas eléctricas. En áreas de Risaralda, Caldas, Quindío y norte de Tolima se advierten precipitaciones al atardecer e inicios de la noche.</p>
INSULAR PACÍFICO	<p>MIÉRCOLES. Se estiman condiciones nubosas con lluvias en Gorgona en horas de la mañana y noche. Para Malpelo se estiman lluvias de menor intensidad en horas de la mañana y tarde.</p> <p>JUEVES. En Gorgona son posibles lluvias entre moderadas y fuertes en horas de la mañana y de menor intensidad en la noche, mientras que en Malpelo se prevé predominio de tiempo seco.</p>
PACÍFICO	<p>MIÉRCOLES. En el transcurso de la tarde se prevé cielo de parcial a mayormente cubierto; se estiman lluvias de variada intensidad en sectores de Chocó. Lluvias ligeras en el occidente de Valle del Cauca y norte de Cauca. En la noche se estima cielo mayormente cubierto con probabilidad precipitaciones fuertes y dispersas. Las más significativas al norte y suroccidente de Chocó y litoral vallecaucano. Alta probabilidad de actividad eléctrica en momentos de lluvia intensa.</p> <p>JUEVES. En la región se espera cielo mayormente nublado durante la jornada las precipitaciones más intensas se estiman en la mañana en centro y sur de Chocó, en horas de la tarde y noche, especialmente en sectores del centro de Chocó, sur de Valle y límites entre Cauca y Nariño.</p>
OCÉANO PACÍFICO	<p>MIÉRCOLES. En amplios sectores del Pacífico nacional se prevé cielo mayormente nublado a nublado con lluvias y actividad eléctrica durante la jornada.</p> <p>JUEVES. Durante la jornadas se esperan condiciones nubosas con lluvias de variada intensidad en amplios sectores del Pacífico nacional, incluidos sectores del litoral. Alta probabilidad de descargas eléctricas.</p>
ORINOQUIA	<p>MIÉRCOLES. Durante la tarde se estiman lluvias de carácter moderado a fuerte en el occidente de Vichada, así como también en Arauca y Casanare. En la noche, se prevén lluvias moderadas a fuertes en diversos sectores del piedemonte llanero a la altura de Casanare y Meta. Lloviznas o lluvias ligeras en el occidente de Meta y oriente de Vichada.</p> <p>JUEVES. La nubosidad y las lluvias más intensas se estiman en horas de la tarde, particularmente en el piedemonte y zonas de Vichada. Durante la mañana y noche se estiman precipitaciones de menor intensidad en el piedemonte llanero de Arauca y Meta. Alta probabilidad de actividad eléctrica en momentos de lluvia intensa.</p>



MIÉRCOLES. Sa.

JUEVES. Pe.

Consúltalo a diario y únete a
la Cultura del Pronóstico del IDEAM



Disponible para





PRONÓSTICO METEOROLÓGICO

Miércoles 12 y jueves 13 de septiembre de 2018



REGIÓN	PRONÓSTICO
AMAZONIA	<p>MIÉRCOLES. Se prevé cielo de parcial a mayormente cubierto en toda la región; eventual presencia de lluvias, de ligeras a moderadas, en Guainía. Lluvias de menor intensidad en Guaviare, Vaupés, oriente de Caquetá y Putumayo. Lloviznas o lluvias ligeras en el piedemonte Amazónico. Se pronostica cielo entre parcial y mayormente cubierto con lluvias ligeras en sectores del sur de Amazonas y oriente de Vaupés. No se descartan lloviznas sobre sectores del piedemonte llano y Oriente de Caquetá y Putumayo.</p> <p>JUEVES. Predominarán las condiciones nubosas con lluvias de variada intensidad en la tarde y noche en zonas de Guaviare, Guainía, Vaupés y norte de Amazonas. Probabilidad de actividad eléctrica en momentos de lluvia intensa.</p>

 **Planeando tu día?**
Descarga YA y conoce...



Consúltalo a diario y únete a la Cultura del Pronóstico del IDEAM

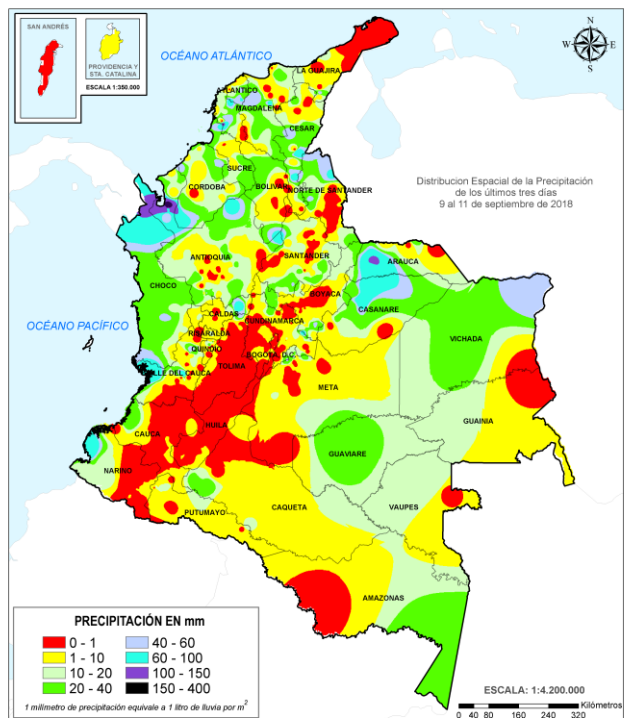
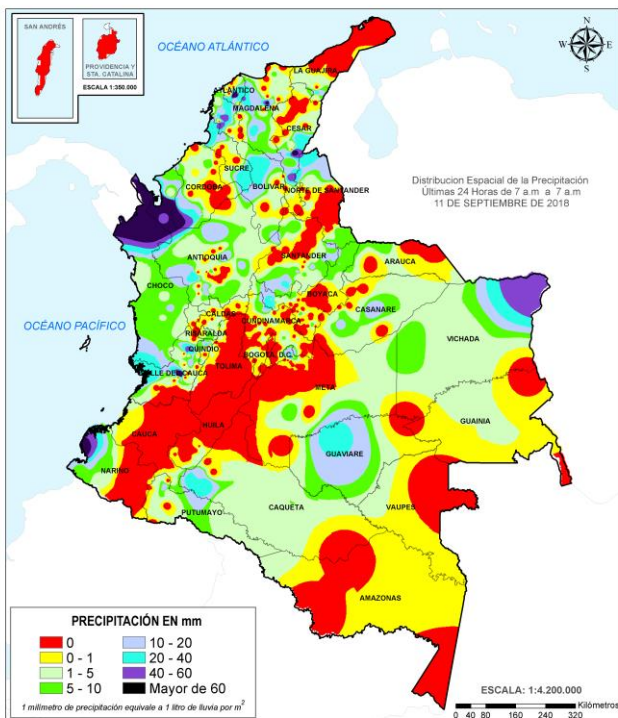
Disponible para



MAPAS DE PRECIPITACIÓN

Precipitación diaria: desde las 7:00 a. m. del 11 hasta las 7:00 a. m. del 12 de septiembre de 2018.

Precipitación últimos 3 días: desde las 7:00 a. m. del 09 hasta las 7:00 a. m. del día 12 de septiembre de 2018.



ALERTAS VIGENTES E INFORMACIÓN ADICIONAL

Para mayor información sobre el pronóstico del estado del tiempo, informes técnicos diarios, comunicados especiales, mapas diarios de temperaturas máximas y mínimas e información diaria de precipitación se sugiere consultar los siguientes enlaces:

- [INFORMACIÓN DIARIA DE PRECIPITACIÓN Y TEMPERATURA DE LOS PRINCIPALES AEROPUERTOS DEL PAÍS.](#)
- [MOSAICO MAPAS DE PRECIPITACIÓN DIARIA EN MILÍMETROS.](#)

ALERTAS POR NIVELES DE LOS RÍOS

REGIÓN ORINOQUIA	SITIOS PARA LOS CUALES SE GENERA LA ALERTA	ALERTA ROJA
------------------	--	-------------

NIVELES ALTOS EN LA CUENCA DEL RÍO INÍRIDA.

Continúa la lenta tendencia al descenso en los niveles del río Inírida, sin embargo, los valores se encuentran por encima de la cota de desbordamiento a la altura de la estación Puerto Inírida. Se recomienda tanto a los comités locales y regionales de Gestión del Riesgo en Puerto Inírida y a la población ubicada en las márgenes de este río, estar atentos al comportamiento de los niveles del río Inírida en sectores de la cuenca alta-media así como en los afluentes.

NIVELES ALTOS EN EL RÍO ORINOCO.

Se mantiene la leve tendencia al descenso en los niveles del río Orinoco, con valores por encima de la cota de afectación a la altura del municipio de Puerto Carreño (Vichada). Se recomienda a las autoridades de Gestión del Riesgo y a la población ribereña estar atentos al comportamiento de los niveles del río, dado que actualmente se están presentado afectaciones por desbordamiento en el municipio de Puerto Carreño (Vichada).

NIVELES ALTOS EN LA PARTE BAJA DEL RÍO META.

Se mantienen altos los niveles en la parte baja del río Meta, particularmente en el municipio de Paz de Ariporo. El IDEAM recomienda a la población ribereña y autoridades locales y regionales de Gestión del Riesgo, seguir muy atentos al comportamiento en el nivel del río en este sector, ante posibles afectaciones por desbordamientos.

REGIÓN CARIBE	SITIOS PARA LOS CUALES SE GENERA LA ALERTA	ALERTA ROJA
---------------	--	-------------

PROBABILIDAD DE OCURRENCIA DE CRECIENTES SÚBITAS EN LOS RÍOS QUE DESEMBOCAN EN EL GOLFO DE URABÁ.

Se mantiene el nivel de esta alerta dado los incrementos en los niveles de varias corrientes a la altura del municipio de Apartadó, por lo que no se descartan incrementos en los niveles del río León y Mulatos a la altura de los municipios de Chigorodó y Turbo. Se espera que esta condición hidrológica se refleje en los demás cauces y quebradas afluentes a los ríos León, Mulatos y San Juan, entre otros que drenan directamente al Golfo de Urabá, esto de acuerdo al pronóstico meteorológico y a las lluvias registradas. Se recomienda continuar atentos al aumento del nivel de estos ríos y sus principales afluentes

ALERTAS POR NIVELES DE LOS RÍOS

REGIÓN ANDINA	SITIOS PARA LOS CUALES SE GENERA LA ALERTA	ALERTA NARANJA
<p>PROBABILIDAD DE CRECIENTES SÚBITAS EN LOS RÍOS DE MONTAÑA Y DIFERENTES CORRIENTES DEL OCCIDENTE DEL DEPARTAMENTO DE ANTIOQUIA (APORTANTES AL RÍO ATRATO).</p> <p>Probabilidad de crecientes súbitas en las cuencas de los ríos Murri, Sucio y Murindó que drenan hacia el río Atrato, producto de las lluvias de variada intensidad que se registraron en la zona. El IDEAM recomienda a la población ribereña y a las autoridades de Gestión del Riesgo mantenerse atentos al aumento del nivel de estos ríos.</p> <p>CRECIENTES SÚBITAS EN LOS RÍOS DE MONTAÑA Y DIFERENTES CORRIENTES DEL DEPARTAMENTO DE ANTIOQUIA (APORTANTES AL RÍO CAUCA Y AL RÍO MAGDALENA).</p> <p>Se mantiene esta alerta dadas las lluvias que se han registrado en días pasados en amplios sectores del departamento de Antioquia y que han persistido en las últimas horas, por lo que no se descarta que se puedan incrementar significativamente los caudales de los principales ríos y afluentes de montaña que drenan hacia el río Cauca y Magdalena. El IDEAM recomienda a la población ribereña y a las autoridades de Gestión del Riesgo mantenerse atentos al aumento del nivel de los ríos Frío, San Juan, Porce (y afluentes como el río Medellín entre otras quebradas del valle de Aburrá), Tarazá, Nechí, Arma y Man entre otros que descargan al río Cauca, igual condición para la cuenca del río San Bartolo, Cimitarra y Nare entre otros que drenan al río Magdalena.</p>		
REGIÓN ORINOQUIA	SITIOS PARA LOS CUALES SE GENERA LA ALERTA	ALERTA NARANJA
<p>NIVEL ALTO EN EL RÍO ARAUCA.</p> <p>Se mantiene esta alerta dadas las moderadas fluctuaciones que se registran en el cauce principal del río Arauca a la altura de los municipios de Arauquita y Arauca. El IDEAM recomienda a la población ribereña en general mantenerse muy atenta al comportamiento del nivel del río.</p> <p>NIVELES ALTOS CUENCA DEL RIO GUATÍQUÍA.</p> <p>Se mantiene la alerta dado que los niveles se encuentran en condición alta (registros típicos para la época), es importante resaltar las lluvias antecedentes que han saturado los suelos de la cuenca, por lo que, ante el paso de una lluvia moderada a fuerte, la lluvia se concentraría rápidamente hasta el cauce principal, aumentando la probabilidad de ocurrencia de una creciente súbita. Por lo anterior el IDEAM recomienda a las autoridades locales estar atentos al aumento súbito de nivel del río Guatiquía y sus principales aportantes.</p>		

ALERTAS POR NIVELES DE LOS RÍOS

REGIÓN CARIBE	SITIOS PARA LOS CUALES SE GENERA LA ALERTA	ALERTA NARANJA
<p>PROBABILIDAD DE CRECIENTES SÚBITAS EN LA CUENCA MEDIA Y BAJA DEL RÍO ATRATO</p> <p>Se mantiene esta alerta dadas las lluvias acumuladas sobre la cuenca media y baja del río Atrato, así como las fluctuaciones en los niveles de los ríos Bebaramá, Bojayá, Napipí, Opogadó, Salaquí y otros directos al río Atrato en su cuenca baja. El IDEAM recomienda a las autoridades de Gestión del Riego estar atentos al comportamiento de los niveles del río Atrato y sus afluentes en este sector.</p> <p>CRECIENTES SÚBITAS EN LA CUENCA DEL RÍO CESAR.</p> <p>Se mantiene esta alerta dados los continuos incrementos súbitos que se han presentado en los niveles del río Cesar y sus principales afluentes el río Ariguani y Guatapurí, producto de las lluvias de variada intensidad que se han registrado en el departamento del Cesar durante las últimas horas. El IDEAM recomienda a las autoridades de Gestión del Riesgo y a la población ribereña estar atentos ante nuevos incrementos en el nivel de estos cauces.</p> <p>CRECIENTES SÚBITAS EN LA CUENCA DEL RÍO SAN JORGE.</p> <p>Se mantiene esta alerta dado los incrementos marcados de las últimas horas en el nivel del río San Jorge y sus afluentes especialmente el río San Pedro. El IDEAM recomienda a la población ribereña y autoridades locales y regionales de Gestión del Riesgo, estar monitoreando los niveles del cauce principal y sus afluentes, dado que se han presentado crecientes súbitas en el río San Pedro.</p> <p>AUMENTO MODERADO EN LOS NIVELES DE LA PARTE BAJA DEL RÍO CAUCA</p> <p>Se mantiene el nivel de esta alerta dados las lluvias de variada intensidad registradas en los últimos días en el nororiente de Antioquia y en la región de La Mojana, por lo que continua la tendencia al ascenso en los niveles del río Cauca en el trayecto comprendido entre Caucasia (Antioquia) hasta Guaranda (Sucre). Una condición similar se presenta en algunas zonas de los municipios de Achí y Pinillos (Bolívar). Se recomienda especial atención a las ciénagas de la región de La Mojana, dado que se pronostica persistan las lluvias en la zona.</p>		

ALERTAS POR NIVELES DE LOS RÍOS

REGIÓN PACÍFICO	SITIOS PARA LOS CUALES SE GENERA LA ALERTA	ALERTA NARANJA
<p>CRECIENTES SÚBITAS EN LOS RÍOS BAUDÓ Y DIRECTOS AL OCÉANO PACÍFICO.</p> <p>Se mantiene esta alerta en el río Baudó y sus afluentes dado que se pronostica persistan las lluvias en amplios sectores de la cuenca, las cuales pudieran aumentar el nivel del río Baudó y otros directos al Océano Pacífico. El IDEAM recomienda a las autoridades de Gestión de Riesgo y a la población ribereña mantener atento seguimiento al comportamiento de los niveles de estos ríos.</p> <p>PROBABILIDAD DE CRECIENTES SÚBITAS EN LOS NIVELES DE VARIAS CORRIENTES EN EL VALLE DEL CAUCA, QUE DRENAN HACIA EL PACÍFICO.</p> <p>Se eleva el nivel de esta alerta dadas las recientes lluvias en amplios sectores del occidente del departamento del Valle del Cauca, ya que se podrían incrementar los niveles de los ríos Cajambre, Mayorquín, Raposo, Anchicayá, Dagua, Buenaventura, Bahía de Málaga entre otros. El IDEAM recomienda a la población ribereña y a las autoridades locales prestar especial atención al aumento de los niveles de estos cauces.</p>		

ALERTAS POR NIVELES DE LOS RÍOS

REGIÓN ANDINA	SITIOS PARA LOS CUALES SE GENERA LA ALERTA	ALERTA AMARILLA
<p>SE PREVÉ CRECIENTES SÚBITAS EN LOS RÍOS DEL EJE CAFETERO.</p> <p>Continúa con este nivel de alerta dadas precipitaciones de variada intensidad que se han registrado en sectores del Eje Cafetero, esta condición podría aumentar significativamente los niveles de los ríos que drenan al río Cauca como el Chinchiná (municipio de Palestina, Caldas), Risaralda (municipio de Belalcázar, Caldas), río Otún (municipio de Dos Quebradas y la ciudad de Pereira, Risaralda), río Mapa (municipio de Apia, Risaralda). Igual condición para los ríos que drenan al río Magdalena como el Samaná, La Miel y Guarinó. El IDEAM recomienda a los pobladores ribereños a estos cauces estar atentos a cualquier aumento del nivel en estos ríos y sus afluentes.</p> <p>PROBABILIDAD DE CRECIENTES SÚBITAS EN LOS AFLUENTES Y CAUCES PRINCIPALES DE LOS RÍOS LEBRIJA, OPÓN Y SOGAMOSO.</p> <p>En los últimos días se han registrados lluvias de variada intensidad en amplios sectores de la cuenca de los ríos Lebrija, Opón y Sogamoso, que han saturado los suelos de las cuencas e incrementado el nivel de sus afluentes principales. Se espera que esta condición hidrológica se refleje en las demás corrientes superficiales de estos ríos y sus afluentes. El IDEAM recomienda a los pobladores ribereños prestar atención el incremento súbito de los caudales de estos ríos.</p> <p>PROBABILIDAD DE CRECIENTES SÚBITAS EN LOS AFLUENTES Y CAUCES PRINCIPALES DE LOS RÍOS FONCE, CARARE Y SUÁREZ.</p> <p>Se mantiene la alerta por las lluvias registradas de variada intensidad en amplios sectores de la cuenca de los ríos Carare, Suarez y Fonce, condición hidrológica que podría incrementar el nivel de estos cauces y sus afluentes principales. Se espera que esta condición hidrológica se refleje en las demás corrientes superficiales de estos ríos y sus afluentes. El IDEAM recomienda a los pobladores ribereños prestar atención el incremento súbito de los caudales de estos ríos.</p> <p>PROBABILIDAD DE CRECIENTES SÚBITAS EN LOS RÍOS Y QUEBRADAS DE LA ZONA DEL VALLE DE ABURRÁ.</p> <p>Se genera esta alerta dado el aumento en los niveles en los algunos ríos y quebradas de la zona de Valle de Aburrá. El IDEAM recomienda a los pobladores ribereños a estos cauces estar atentos a cualquier aumento caudal. Nota: se han registrado incrementos en los niveles de la quebrada Guayabala.</p>		

ALERTAS POR NIVELES DE LOS RÍOS

REGIÓN CARIBE	SITIOS PARA LOS CUALES SE GENERA LA ALERTA	ALERTA AMARILLA
<p>NIVELES ALTOS EN LA CUENCA BAJA DEL RÍO SINÚ.</p> <p>Se mantiene esta alerta dados los incrementos de nivel con valores altos en la parte baja del río Sinú. El IDEAM recomienda a la población ribereña continuar atentos al comportamiento de los niveles entre los municipios de Montería, Cereté y Loricá (La Doctrina y San Bernardo del Viento).</p> <p>PROBABILIDAD DE INCREMENTO SÚBITO EN EL NIVEL DEL LOS RÍOS DEL CATATUMBO.</p> <p>Se mantiene la alerta en la cuenca del Catatumbo principalmente por saturación de suelos sin embargo, los niveles se encuentran en condiciones normales, se resalta que en las últimas horas se incrementaron ligeramente algunos afluentes sin embargo, actualmente están en descenso. Es importante continuar atentos al aumento del nivel de estos cauces dado que el pronóstico preve la ocurrencia de lluvias de variada intensidad en el departamento de Norte de Santander.</p> <p>CRECIENTES SÚBITAS EN LOS RÍOS QUE DESCENDEN DE LA SIERRA NEVADA DE SANTA MARTA.</p> <p>Se mantiene esta alerta por la saturación de cuencas producto de las lluvias en las inmediaciones de la Sierra Nevada de Santa Marta en los últimos días, por lo cual, no se descarta que la condición de fluctuaciones moderadas en los niveles de los ríos Manzanares, Gaira, Minca, Riofrío, Fundación, Aracataca, Guachaca, Piedras, Palomino, Dibulla, Ancho, Don Diego, Buritaca, Sevilla, Tucurín (departamento Magdalena), Ranchería y afluentes (La Guajira) se mantenga. El IDEAM recomienda a los Comités de Gestión del Riesgo tanto locales como regionales, así como a la comunidad en general asentada en las márgenes de estos ríos, estar atentos ante probables incrementos súbitos en estos ríos y sus afluentes.</p> <p>INCREMENTOS SÚBITOS EN QUEBRADAS Y ARROYOS DE LOS DEPARTAMENTOS DE ATLÁNTICO Y BOLÍVAR.</p> <p>Se mantiene la alerta dado a la disminución de lluvias en la zona sin embargo por la saturación de suelos generada por las lluvias fuertes que se han presentado en días anteriores en amplios sectores del occidente de la región Caribeño se descarta crecientes súbitas y formación de arroyos en los centros poblados de los departamentos de Atlántico y Bolívar. El IDEAM recomienda a la población ribereña y a las autoridades locales estar atentos al aumento del nivel de estos cauces superficiales, y a la formación arroyos por el incremento del volumen de la escorrentía especialmente en la ciudad de Cartagena y Barranquilla.</p>		

ALERTAS POR NIVELES DE LOS RÍOS

REGIÓN PACÍFICO	SITIOS PARA LOS CUALES SE GENERA LA ALERTA	ALERTA AMARILLA
PROBABILIDAD DE CRECIENTES SÚBITAS EN LA CUENCA DEL RÍO SAN JUAN DE ATRATO Los niveles de los principales ríos de la cuenca del río San Juan de Atrato a la altura de los municipios de Tadó y Sata Rita se encuentran estables y con una ligera tendencia moderada al descenso, se espera que esta condición hidrológica se refleje en los demás cauces superficiales de la cuenca del río San Juan, sin embargo, se debe mantener atentos al comportamiento de los niveles de estos ríos dadas las lluvias antecedentes que han saturado los suelos de la cuenca. El IDEAM recomienda a la población ribereña continuar atentos al comportamiento de los niveles de estos ríos y tomar las medidas preventivas necesarias ante los impactos que dichos incrementos puedan ocasionar.		

REGIÓN ORINOQUIA	SITIOS PARA LOS CUALES SE GENERA LA ALERTA	ALERTA AMARILLA
NIVELES ALTOS EN LA CUENCA DEL RÍO CASANARE. Se mantiene la alerta debido a la precipitación registradas aguas arriba en el piedemonte casanareño, por lo que se recomienda especial atención en el nivel del río Casanare a la altura del municipio de Hato Corozal y Cravo Norte. Se recomienda a pobladores ribereños y autoridades locales y regionales de Gestión de Riesgo estar muy atentos al comportamiento del nivel.		
NIVELES ALTOS EN EL RÍO GUAVIARE. Se mantiene esta alerta para el cauce principal del río Guaviare dado que los niveles permanecen en el rango de altos históricos para la época, además de los incrementos observados sobre el umbral de cota crítica en el municipio de San José del Guaviare. El IDEAM recomienda a pobladores ribereños y comités Locales y Regionales de Gestión de Riesgo se mantengan atentos al comportamiento de los niveles, los cuales se encuentran cercanos a la cota de afectación de los sectores más bajos de los municipios de San José del Guaviare y Mapiripán (Meta). Los sectores más críticos en el departamento del Guaviare son zonas rurales y urbanas del municipio de El Retorno (por un brazo del río Guaviare), San José del Guaviare y Mapiripán.		
NIVELES ALTOS EN EL RÍO ARIARI. Se mantiene esta alerta dados los continuos incrementos con valores altos en el nivel del río Ariari y sus afluentes, producto de las precipitaciones registradas en la cuenca alta a la altura del municipio de Cubarral. Por lo anterior el IDEAM recomienda a la población ribereña estar atentos al aumento del nivel del río Ariari y sus afluentes.		
VARIACIONES MODERADAS EN LOS NIVELES DE LA CUENCA ALTA Y MEDIA DEL RÍO META. Se mantiene esta alerta debido a las moderadas variaciones registradas en los niveles del río Meta y sus afluentes de la cuenca alta y media, producto de las lluvias de variada intensidad registradas en amplios sectores de los departamentos del Meta y Casanare, las cuales han mantenido los niveles altos en los ríos Guayuriba, Humea, Cusiana, Cravo Sur, Túa, Upía, ríos directos entre Cusiana y Cravo sur, Manacacías, Melúa, Yucao, Pauto, caños Guanapalo y Cumaral, y otros directos al río Meta. Por lo anterior, El IDEAM recomienda continuar muy atentos a las variaciones moderadas en los niveles de los afluentes al río Meta.		

ALERTAS POR AMENAZAS DE DESLIZAMIENTO

ALERTA ROJA:

Amenaza alta a muy alta por deslizamientos de tierra detonados por lluvias, localizados en los siguientes municipios:

ALERTA NARANJA:

Amenaza moderada por deslizamientos de tierra detonados por lluvias, localizados en los siguientes municipios:

REGIÓN ORINOQUIA	SITIOS PARA LOS CUALES SE GENERA LA ALERTA	ALERTA ROJA
META: Villavicencio		
REGIÓN ANDINA	SITIOS PARA LOS CUALES SE GENERA LA ALERTA	ALERTA ROJA
ANTIOQUIA: Apartadó, Briceño, Carepa y Valdivia. CUNDINAMARCA: Guayabetal y Quetame.		
REGIÓN CARIBE	SITIOS PARA LOS CUALES SE GENERA LA ALERTA	ALERTA NARANJA
BOLIVAR: San Jacinto Del Cauca		
REGIÓN ANDINA	SITIOS PARA LOS CUALES SE GENERA LA ALERTA	ALERTA NARANJA
ANTIOQUIA: Alejandría, Anorí, Campamento, Carmen De Viboral, Chigorodó, Cocorná, Concepción, Granada, Guatapé, Ituango, La Unión, Mutatá, San Carlos, San Francisco, San Luis, San Rafael, Santo Domingo, Tarazá, Turbo y Yarumal,. BOYACÁ: Cubará, Guicán y San Pablo De Borbur. CALDAS: Samaná. NORTE DE SANTANDER: Chitagá, Tibú y Toledo. QUINDIO: Salento.		
REGIÓN PACÍFICO	SITIOS PARA LOS CUALES SE GENERA LA ALERTA	ALERTA NARANJA
CHOCÓ: Acandí, Bahía Solano (Mutis), Bojayá (Bellavista), Carmen Del Darién (Curbaradó), Condoto, Juradó, Medio Baudó (Boca De Pepé), Nóvita, Río Iró (Santa Rita), Riosucio, Unguía. NARIÑO: Barbacoas.		

ALERTAS POR AMENAZAS DE DESLIZAMIENTO

ALERTA ROJA:

Amenaza alta a muy alta por deslizamientos de tierra detonados por lluvias, localizados en los siguientes municipios:

ALERTA NARANJA:

Amenaza moderada por deslizamientos de tierra detonados por lluvias, localizados en los siguientes municipios:

REGIÓN ORINOQUÍA	SITIOS PARA LOS CUALES SE GENERA LA ALERTA	ALERTA NARANJA
ARAUCA: Fortul, Saravena, Tame. META: Acacías, El Calvario y Restrepo. CASANARE: Hato Corozal, La Salina y Paz De Ariporo.		

REGIÓN CARIBE	SITIOS PARA LOS CUALES SE GENERA LA ALERTA	ALERTA AMARILLA
BOLIVAR: Achí. CESAR: Agustín Codazzi, Curumaní, El Copey, La Gloria, Pailitas, Pelaya y Valledupar. CÓRDOBA: Montelíbano, Puerto Libertador, San Jose De Ure y Tierralta. LA GUAJIRA: Dibulla, El Molino, Fonseca, La Jagua Del Pilar, San Juan Del Cesar y illanueva. MAGDALENA: Ciénaga, Fundación y Santa Marta.		

REGIÓN ANDINA	SITIOS PARA LOS CUALES SE GENERA LA ALERTA	ALERTA AMARILLA
ANTIOQUIA: Abejorral, Abriaquí, Amagá, Amalfi, Andes, Angelópolis, Argelia, Armenia, Belmira, Betulia, Buriticá, Cáceres, Caicedo, Caldas, Cañasgordas, Caracolí, Caramanta, Ciudad Bolívar, Concordia, Dabeiba, Ebéjico, Fredonia, Frontino, Giraldo, Heliconia, Maceo, Medellín, Montebello, Nariño, Olaya, Puerto Berrio, Puerto Nare, Puerto Triunfo, Remedios, Sabanalarga, Salgar, San Jerónimo, San Pedro De Los Milagros, San Roque, Santa Bárbara, Santa Fe De Antioquia, Segovia, Sonsón, Sopetrán, Titiribí, Uramita, Urrao, Venecia, Yalí, Yolombó y Zaragoza. BOYACÁ: Almeida, Aquitania, Betétiva, Boavita, Buenavista, Campohermoso, Chinavita, Chita, Chivor, Coper, Corrales, Covarachía, El Espino, Gámeza, Garagoa, La Uvita, La Victoria, Labranzagrande, Macanal, Maripí, Miraflores, Mongua, Monquirá, Muzo, Otanche, Pachavita, Páez, Pajarito, Panqueba, Pauna, Paya, Paz De Rio, Pesca, Pisba, Puerto Boyacá, Quípama, Rondón, Saboyá, San Eduardo, San José De Pare, San Luis De Gaceno, San Mateo, Santa María, Santana, Soatá, Socha, Socotá, Sogamoso, Susacón, Tasco, Tibaná, Tópaga, Turmequé, Úmbita y Ventaquemada.. CALDAS: Aguadas, Chinchiná, Filadelfia, La Merced, Manizales, Manzanares, Marmato, Marulanda, Neira, Pácora, Pensilvania, Salamina, Supia y Villamaria. HUILA: Altamira, Colombia, Guadalupe, La Plata, Neiva, Pitalito, Saladoblanco, San Agustín, Suaza y Tarqui. NORTE de SANTANDER: Ábrego, Arboledas, Cáchira, Cácuta, Chinácota, Convención, Cúcuta, Cucutilla, Durania, El Tarra, El Zulia, Gramalote, Hacarí, Labateca, Lourdes, Mutiscua, Ocaña, Pamplona, Salazar, San Calixto, Santiago, Sardinata, Silos, Teorama y Villa Caro.		

ALERTAS POR AMENAZAS DE DESLIZAMIENTO

ALERTA ROJA:

Amenaza alta a muy alta por deslizamientos de tierra detonados por lluvias, localizados en los siguientes municipios:

ALERTA NARANJA:

Amenaza moderada por deslizamientos de tierra detonados por lluvias, localizados en los siguientes municipios:

REGIÓN ANDINA	SITIOS PARA LOS CUALES SE GENERA LA ALERTA	ALERTA AMARILLA
<p>CUNDINAMARCA: Agua De Dios, Albán, Anapoima, Anolaima, Apulo, Arbeláez, Beltrán, Bituima, Bogotá, D.C., Bojacá, Cabrera, Cachipay, Caparrapí, Cáqueza, Carmen De Carupa, Chaguaní, Chipaque, Choachí, Chocontá, Cogua, Cucunubá, El Colegio, El Peñón, El Rosal, Facatativá, Fusagasugá, Gachalá, Gachetá, Gama, Guaduas, Guatavita, Guayabal De Síquima, Gutiérrez, Jerusalén, Junín, La Calera, La Mesa, La Palma, La Peña, La Vega, Lenguaque, Machetá, Manta, Medina, Nilo, Nimaima, Nocaima, Pacho, Paima, Pandi, Pasca, Pulí, Quebradanegra, Quipile, Ricaurte, San Antonio De Tequendama, San Bernardo, San Cayetano, San Juan De Rioseco, Sasaima, Sesquilé, Sibaté, Silvania, Soacha, Subachoque, Suesca, Supatá, Sutatausa, Tabio, Tausa, Tena, Tibacuy, Tocaima, Topaipi, Ubalá, Útica, Vergara, Vianí, Villagómez, Villapinzón, Villeta, Viotá, Yacopí, Zipacón y Zipaquirá.</p> <p>QUINDÍO: Calarcá y Córdoba.</p> <p>RISARALDA: Santa Rosa De Cabal.</p> <p>SANTANDER: Aguada, Albania, Barbosa, Bucaramanga, Carcasí, Cerrito, Charalá, Charta, Chipatá, Confines, Contratación, Coromoro, El Guacamayo, El Playón, Florián, Floridablanca, Girón, Guaca, Guavatá, Güepsa, La Belleza, La Paz, Landázuri, Lebrija, Macaravita, Málaga, Matanza, Mogotes, Oiba, Onzaga, Piedecuesta, Puente Nacional, Rionegro, San Andrés, San Benito, San Miguel, San Vicente De Chucurí, Santa Helena Del Opón, Sucre, Suratá, Tona, Valle De San José y Vélez.</p> <p>TOLIMA: Alpujarra, Anzoátegui, Armero (Guayabal), Ataco, Cajamarca, Carmen De Apicalá, Casabianca, Chaparral, Cunday, Falan, Fresno, Herveo, Ibagué, Icononzo, Lérída, Líbano, Melgar, Murillo, Ortega, Palocabildo, Planadas, Rioblanco, Roncesvalles, Rovira, San Antonio, Villahermosa y Villarrica.</p>		

REGIÓN PACÍFICO	SITIOS PARA LOS CUALES SE GENERA LA ALERTA	ALERTA AMARILLA
<p>CAUCA: Caldon, Corinto, El Tambo, Inzá, Jambaló, La Sierra, López, Miranda, Páez (Belalcázar), Piendamó, Popayán, Rosas, Santa Rosa, Silvia, Sotará (Paispamba), Toribío y Totoró, .</p> <p>CHOCÓ: El Carmen, San José Del Palmar, Sipí y Tadó.</p> <p>NARIÑO: Albán (San José), Buesaco, Los Andes (Sotomayor), Magüí (Payán), Samaniego, San Pedro De Cartago (Cartago) y Tumaco.</p> <p>VALLE DEL CAUCA: Bolívar, Buenaventura, Buga, Bugalagrande, Calima (El Darién), Dagua, El Cerrito, El Dovio, Florida, Palmira, San Pedro, Sevilla, Tuluá, Versalles, Vije y Yumbo.</p>		

ALERTAS POR AMENAZAS DE DESLIZAMIENTO

ALERTA ROJA:

Amenaza alta a muy alta por deslizamientos de tierra detonados por lluvias, localizados en los siguientes municipios:

ALERTA NARANJA:

Amenaza moderada por deslizamientos de tierra detonados por lluvias, localizados en los siguientes municipios:

REGIÓN ORINOQUIA	SITIOS PARA LOS CUALES SE GENERA LA ALERTA	ALERTA AMARILLA
CASANARE: Aguazul, Chámeza, Monterrey, Nunchía, Pore, Recetor, Sácama, Támara, Tauramena y Yopal. META: Cubarral, Cumaral, Guamal y San Juanito.		

REGIÓN AMAZONIA	SITIOS PARA LOS CUALES SE GENERA LA ALERTA	ALERTA AMARILLA
CAQUETÁ: Belén de Los Andaquíes, Morelia y Puerto Rico. PUTUMAYO: Mocoa.		

ALERTAS POR AMENAZAS DE DESLIZAMIENTO

ALERTA ROJA:
Amenaza alta a muy alta por deslizamientos de tierra detonados por lluvias, localizados en los siguientes municipios:

ALERTA NARANJA:
Amenaza moderada por deslizamientos de tierra detonados por lluvias, localizados en los siguientes municipios:

SECTORES VIALES IDENTIFICADOS CON POTENCIALIDAD DE DESLIZAMIENTOS DE TIERRA, EN LOS CUALES GENERAN ALERTAS	
DEPARTAMENTO	SECTOR VIAL
ANTIOQUIA	Barbosa – Cisneros (Pescadito) Cisneros - Alto de Dolores Los Llanos – Tarazá Medellín - Apartadó Santafé de Antioquia – Medellín
BOYACÁ	Sogamoso – Yopal. Puente La Orquídea
CHOCÓ	Las Animas - Mumbú Quibdó - La Mansa Río Pató (El Afirmado) Río Pató (El Afirmado) - La Ye (Las Animas)
BOYACÁ- NORTE DE SANTANDER	Santuario - Cruce Ruta 45 (Caño Alegre) La Lejía – Saravena Presidente – Chitagá - Pamplona
CASANARE	Aguazul – Sogamoso - Bogotá El Crucero - Aguazul Yopal - Paz de Ariporo
CUNDINAMARCA	Bogotá – La Mesa Machetá - Guateque Paso Antiguo por el Río Guayuriba
META	Bogotá (El Portal) – Villavicencio. Sector Servitá Pipiral - Villavicencio
PUTUMAYO	Mocoa – Villagarzón
SANTANDER	Bucaramanga – Bogotá Bucaramanga –San Gil Sector Montecarlo K2+100 Bucaramanga – Socorro San Gil - Socorro
VALLE DEL CAUCA	Buenaventura - Cruce Ruta 40 (Loboguerrero)

ALERTAS POR AMENAZAS DE INCENDIOS DE LA COBERTURA VEGETAL

ALERTA ROJA:

Amenaza Alta o muy alta de ocurrencia de incendios de la cobertura vegetal en zonas de bosques, cultivos y pastos, localizados en los siguientes municipios y sectores aledaños:

ALERTA NARANJA:

Amenaza moderada de ocurrencia de incendios de la cobertura vegetal en zonas de bosques, cultivos y pastos, localizados en los siguientes municipios y sectores aledaños:

REGIÓN ANDINA	SITIOS PARA LOS CUALES SE GENERA LA ALERTA	ALERTA ROJA
BOYACÁ: Cómbita, Iza, Motavita, Oicatá, Ráquira, Sáchica, Samacá, San Miguel de Sema, Tunja. CAUCA: Bolívar, Cajibío, Morales. CUNDINAMARCA: Fúquene, Girardot, Guachetá, Susa. HUILA: Aipe, Baraya, Palermo, Tello, Villavieja. NARIÑO: Arboleda (Berruecos), Chachagüí, Consacá, El Peñol, El Tablón, El Tambo, Guaitarilla, La Cruz, La Florida, La Llanada, La Unión, Linares, Mallama (Piedrancha), Nariño, Providencia, San Bernardo, San Lorenzo, Santa Cruz (Guachavés), Taminango, Túquerres. QUINDÍO: Pijao. TOLIMA: Alvarado, Coello, Coyaima, Dolores, Espinal, Flandes, Guamo, Natagaima, Piedras, Prado, Purificación, Saldaña, San Luis, Suárez, Valle de San Juan. VALLE DEL CAUCA: Argelia, Candelaria, El Cairo, Pradera.		

Especial atención en los Parques Nacional es Natural es Las Hermosas, Nevado del Huila y Galeras.

REGIÓN ANDINA	SITIOS PARA LOS CUALES SE GENERA LA ALERTA	ALERTA NARANJA
BOYACÁ: Chíquiza, Sora, Tota y Villa de Leiva. CUNDINAMARCA: Puerto Salgar. HUILA: Santa María. NARIÑO: Aldana, Ancuya, Belén, Guachucal, Iles, Imués, Ospina, Pasto, Pupiales, Sapuyes y Yacuanquer. QUINDÍO: Armenia. TOLIMA: Ambalema. VALLE DEL CAUCA: Cali.		

REGIÓN CARIBE	SITIOS PARA LOS CUALES SE GENERA LA ALERTA	ALERTA NARANJA
BOLÍVAR: Zambrano. LA GUAJIRA: Manaure y Uribia.		

ALERTAS METEOMARINA

OCEANO PACÍFICO

ALERTA AMARILLA

POR TIEMPO LLUVIOSO

En amplios sectores de la cuenca del Pacífico colombiano, incluidas zonas del litoral, se prevén precipitaciones de variada intensidad, en algunos casos con probabilidad de tormentas eléctricas y rachas de viento. Por lo anterior, se recomienda a habitantes costeros estar atentos a las condiciones meteorológicas, y embarcaciones menores consultar con las Capitanías de puerto antes de zarpar en zonas de inminente tempestad.

OCEANO PACÍFICO

ALERTA AMARILLA

POR PLEAMAR

Hasta el próximo 15 de septiembre se registrará una de las pleamares más significativas del mes en el litoral Pacífico colombiano. Por lo anterior, se recomienda a los habitantes costeros estar atentos a la evolución de este fenómeno.

°C: grados Celsius

m: metros

mm: milímetros

msnm: metros sobre nivel del mar

Km/h: kilómetros por hora

HLC: hora local colombiana

GOES: Geostationary Operational Environmental Satellites (Satélite Geoestacionario Operacional Ambiental).

GOES-16 es el designado GOES-Este, localizado en 75° W sobre el ecuador geográfico.

PNN: Parque Nacional Natural

SFF: Santuario de Fauna y Flora



ALERTA ROJA. PARA TOMAR ACCIÓN Advierte al Sistema Nacional de Gestión del Riesgo de Desastres sobre el peligro de un fenómeno y sus efectos adversos sobre la población. Se emite una alerta sólo cuando la identificación de un evento extraordinario indique la amenaza inminente y cuando la gravedad del fenómeno requiera atención prioritaria de los comités departamentales y locales.



ALERTA NARANJA. PARA PREPARARSE Indica la amenaza de un fenómeno. No implica riesgo inmediato por lo que es catalogado como un mensaje para informarse y prepararse. El aviso implica vigilancia continua ya que las condiciones son propicias para el desarrollo de un suceso natural.



ALERTA AMARILLA. PARA INFORMARSE Se emite cuando las condiciones hidrometeorológicas son favorables para la ocurrencia de un fenómeno natural y pueden aumentar el riesgo según los pronósticos. Por sus características, este nivel está encaminado a informar.

CONDICIONES NORMALES Indica que no existe ninguna clase de alerta para la región o zona mencionada.

Yolanda González | Directora General
Christian Euscátegui | Jefe Oficina del Servicio de Pronósticos y Alertas

Profesionales de Turno:

Luis Alfonso López, Carolina Valencia, Juan Camilo Acosta, Sonia Bermúdez, Juan Sebastián Barrios, Mauricio Torres y Alexander Villamizar.

<http://www.ideam.gov.co>
Correos electrónicos: servicio@ideam.gov.co, alertas@ideam.gov.co
Calle 25D # 96B – 70, Piso 3. Bogotá, D.C., Colombia.
Teléfono: 3075625 Ext. 1334–1336.

Síguenos en:

